

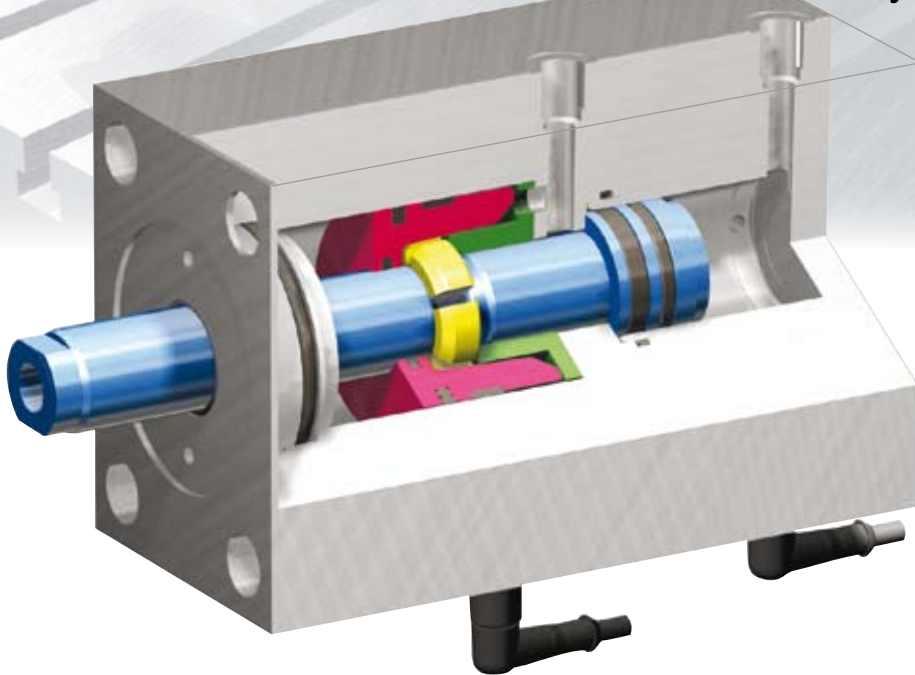
# CyBlock

Blokový válec

*Novinka!*

## Zamykací válce pro aplikace s krátkým zdvihem

- odolnost • spolehlivost • nezničitelnost • uzamčeno tvarovým stykem



Kompaktní a ekonomická alternativa již prověřených CyPull válců.

**CYTEC**  
SYSTEMS

CyTec Zylindertechnik GmbH  
Steffensrott 1 • D-52428 Jülich • Tel.: (+49) 2461/6808-0 • Fax: (+49) 2461/6808-25  
E-mail: [info@cytec.de](mailto:info@cytec.de) • <http://www.cytec.de>  
Verze 02/2008

### Válce CyBlock

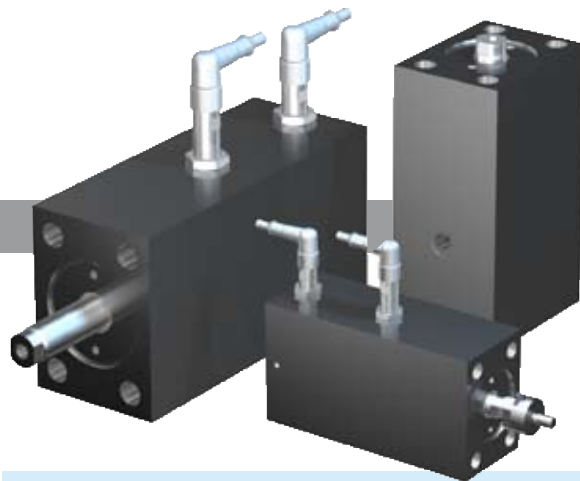
Výrobci forem se většinou potýkají s nedostatkem místa. Válce CyBlock mohou nabídnout kompaktní, ale výkonný zamykací systém, který se jednoduše zabudovává. Válce byly navrženy jako rozšíření serie CyPull, která prokázala svoji spolehlivost v tisících aplikacích za posledních 20 let.

Změnou způsobu upevnění používaného u řady CyPull a standardizováním zdvihů nám umožnilo výrazné ušetření místa.

Nový design umožní použití v nových aplikacích uzamčení jádra nebo desek ve formách, kde v minulosti válce CyPull nebylo vždy možno použít. Válec CyBlock může být vložen přímo i do formy. Z tohoto důvodu jsou válce standardně osazeny kvalitním vitonovým těsněním. Jako u serie CyPull jsou válce CyBlock vybaveny integrovaným zámkem pístnice ve vysunutě poloze.

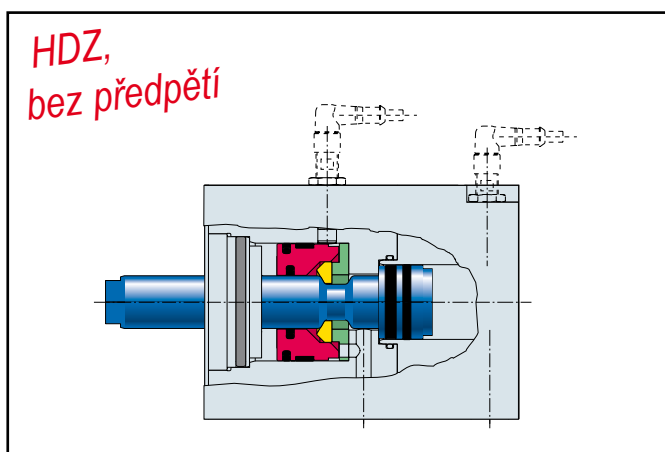
Všechny válce CyBlock jsou dodávány s integrovanými indukčními čidly (PNP) pro kontrolu polohy pístu. Válce mohou být dodány na přání zákazníka i bez čidel.

Nabízeny jsou 2 typy válce:



### Charakteristika

- robustnost
- spolehlivé uzamčení v koncové poloze
- jednoduché upevnění válce
- vysoká upínací resp. blokovací síla
- jednoduchá a rychlá instalace
- jednoduché seřízení pomocí vložek, které jsou odstupňovány po 0,05mm
- hlídání pozice pístu pomocí indukčních čidel
- tepelná odolnost díky vitonovému těsnění
- standardizované zdvihy

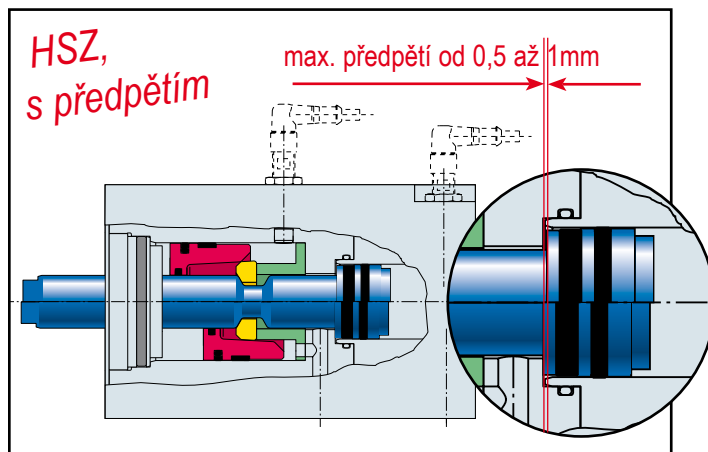


### Serie HDZ

Tento válec uzamývá v koncové poloze bez předpětí.

Aplikace:

- jednoduchá jádra
- podpora válců pro vložky
- jádra, kde použití předpětí je nežádoucí

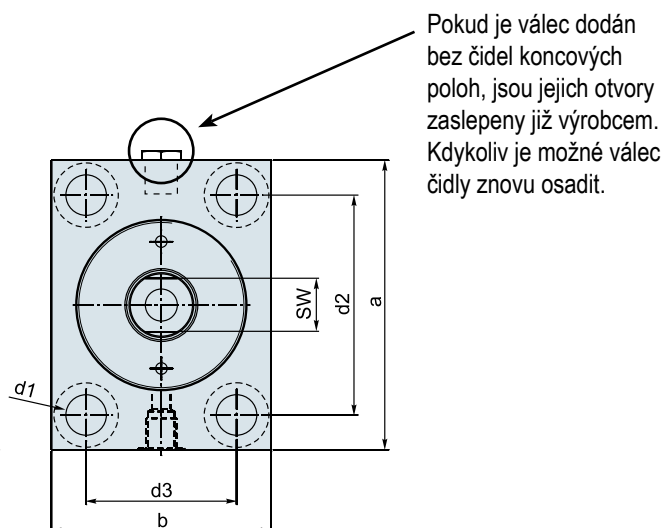
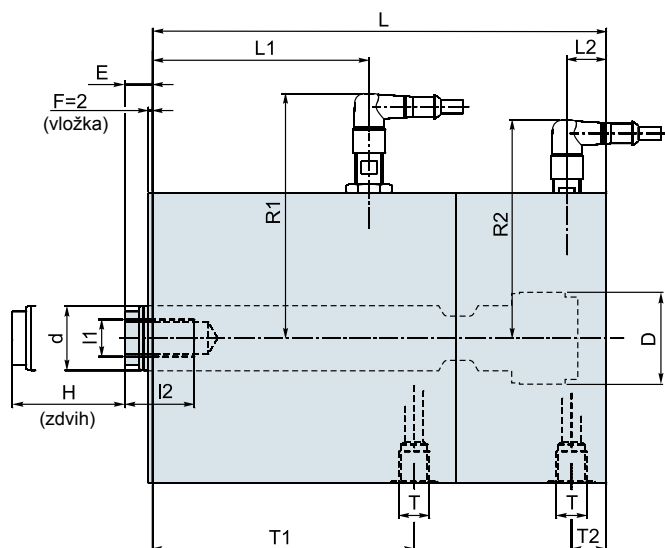


### Serie HSZ

Tyto válce zamykají v koncové poloze jako HDZ, ale jsou speciálně navrženy, aby umožnily zamykací toleranci a mohou být nastaveny ke generování předpětí na jádro

- komplikovaná jádra forem
- jádra v částečném dotyku
- párovaná dotýkající-se jádra

## Technická data



## Rozměry

Typ	D (Pist Ø)	d	H (zdvih)	max. velikost předpětí	a	b	L	d1	d2	d3	E	SW	I1	I2	T	T1	T2	L1	L2	R1	R2
HSZ	20	14	20	0,4	77	55	132	11	55	35	9	10	M6	12	G1/8	79	9	65	11	91	85
	25	16	25	0,5	85	63	157	11	63	40	10	13	M8	17	G1/4	94	11	80	12	95	87
	32	20	25	0,5	100	75	170	13,5	76	45	12	17	M10	17	G1/4	104	14	86	14,5	97	91
	40	28	35	0,5	125	95	196	17,5	95	65	12	23	M16	23	G1/4	113	15,5	93,5	17	106	95
	50	36	40	1,0	160	120	267	22	120	80	15	27	M20	35	G3/8	174	18	154	19,5	132	122
HDZ	25	16	25	-	85	63	133	11	63	40	10	13	M8	17	G1/4	70	11	56	12	95	87
	32	20	25	-	100	75	139	13,5	76	45	12	17	M10	17	G1/4	73	14	58	14,5	97	91
	40	28	35	-	125	95	166	17,5	95	65	12	23	M16	23	G1/4	83	15,5	63,5	17	106	95
	50	36	40	-	160	120	204	22	120	80	15	27	M20	35	G3/8	111	18	91	19,5	132	122

## Síly

	HSZ 020	HSZ 025	HSZ 032	HSZ 040	HSZ 050	HDZ 025	HDZ 032	HDZ 040	HDZ 050
Přidrzná síla při předpětí (kN):	32	50	80	150	240	-	-	-	-
Přidrzná síla bez předpětí (kN):	-	-	-	-	-	32	60	88	140
Tlačná síla při tlaku 100bar (kN):	3,1	4,9	8,0	13	20	4,9	8,0	13	20
Tlačná síla při tlaku 150bar (kN):	4,7	7,4	12	19	29	7,4	12	19	29
Tažná síla při tlaku 100bar (kN):	1,6	2,9	4,9	6,4	9,5	2,9	4,9	6,4	9,5
Tažná síla při tlaku 150bar (kN):	2,4	4,3	7,4	10	14	4,3	7,4	10	14
max. provozní tlak (bar):	160	160	160	160	160	160	160	160	160

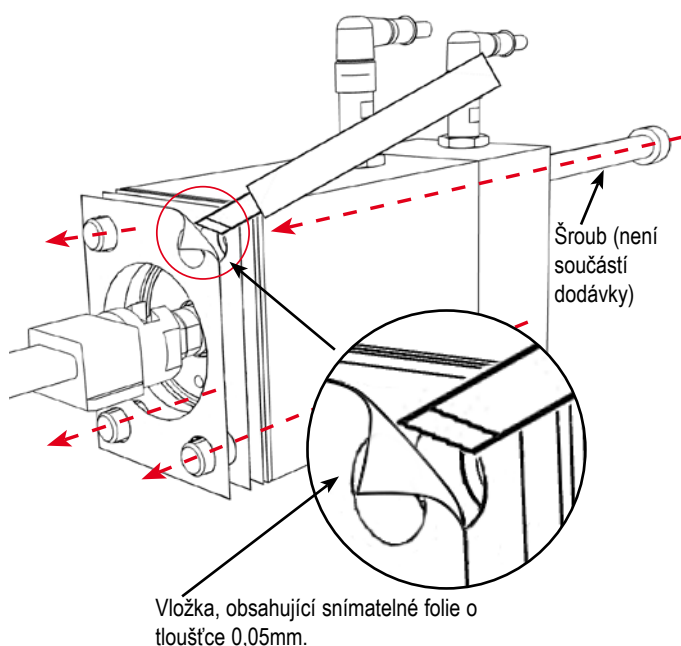
## Čidla

Provedení:	Úhlový konektor s 3m PVC kabelem 3 x Ø 0,34mm <sup>2</sup>
Teploty:	do +80°C
Funkce:	3-žilový PNP

Provozní napětí:	10 ... 30 VDC
Třída ochrany dle DIN 40050:	IP 68
Nejmenší zlom/poloměr kabelu:	50 mm

### Uchycení válce

Válec se uzamkne teprve tehdy, pokud pístnice dosáhne koncové polohy. Tento stav je signalizován čidlem. Sladění uzamčené polohy pístnice se správnou pozicí válce se provede odměřením výchozí polohy jádra a délky pístnice. K tomuto účelu slouží vložka o tloušťce od 2 do 1 mm, z které je možno odloupávat folii po 0,05mm.



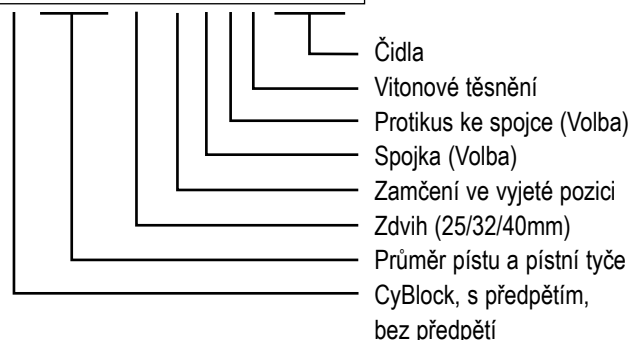
Doporučujeme provést první nastavení s minimálním předpětím, abychom zamezili přetížení jádra, závěsného svorníku, či šroubů.

Při zástavbě válce do formy se musí pístnice nalézat ve vyjeté pozici. Pro montáž použijte pevnostní šrouby třídy 10.9 dle ISO 989-1



### Objednací kód:

HSZ-025/016-0025-01-F-G-VI-B28-B29



### Objednací kódy pro přídatné vložky

Vložky pro:	HSZ/HDZ 025	091-080
	HSZ/HDZ 032	091-081
	HSZ/HDZ 040	091-082
	HSZ 050	091-085
	HSZ 020	091-088