


Seite
Page
Page

| | | | | |
|-------------------------------------------------------------------------------------|--------------|----------------------------------------|----------------------------------------|----------------------------------------------|
| FZ | 11/2 11/4 | Allgemeine Merkmale Flanschzylinder | General parameters Flanged cylinder | Caractéristiques générales Vérin à collet |
|  | 16 | Zubehör | Accessories | Accessoires |

Flanschzylinder

Flanged cylinder
Vérin à collet



Allgemeine Merkmale

General parameters

Caractéristiques générales



- Kompakter Hydraulikzylinder
- Maximaler Betriebsdruck 250 bar
- Wird vorwiegend im Formenbau eingesetzt
- Kolbendurchmesser von Ø 25 mm bis Ø 80 mm
- Kolbenstangen gehärtet und geschliffen
- Anschlüsse immer auf einer Seite
- Verschiedene Befestigungsarten

- Compact hydraulic cylinder
- Maximum operating pressure 250 bar
- Primarily used for mold construction
- Piston diameters from Ø 25 mm to Ø 80 mm
- Piston rods ground and hardened
- Connections always on one side
- Multiple mounting options available

- Vérin hydraulique compact
- Pression maximale 250 bar
- Utilisé essentiellement dans la construction de moules
- Diamètres de piston de 25 à 80 mm
- Tiges de piston trempées et rectifiées
- Raccords toujours sur un côté
- Différents types de fixations

Bestellbezeichnung (Beispiel) Order specification (example) Référence de commande (exemple)

FZ 250 .50/32. 01. 201. 21. V

| Kolben Ø Piston Ø Ø Piston | Stangen Ø (d) Rod Ø (d) Ø Tige (d) | Bauform Style Forme | Funktionsart Operation mode Mode de fonctionnement | Standardhub Standard stroke Courses standard | Option Options Options | | | | | | | | | | |
|----------------------------------|------------------------------------------|---------------------------|----------------------------------------------------------|----------------------------------------------------|------------------------------|--|--|--|--|--|--|--|--|--|--|
| 50 | 32 | 01 | 201 | 21 | V | | | | | | | | | | |

01 11/4

Ab Lager
From stock
Départ entrepôt

02 11/4

Ab Lager
From stock
Départ entrepôt

03 11/5

04 11/5

■ Anschluss Connection Raccordement ■ Befestigungsart Mounting mode Mode de fixation

Funktionsarten **Operation modes** Modes de fonctionnement

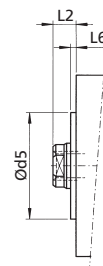
201 doppeltwirkend
double-acting
à double effet

Optionen **Options** Options

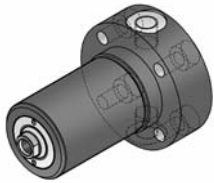
V **Dichtungsvariante Viton®** Viton® seal option Variante joints Viton®
Werkstoff: Viton® (HFD-Flüssigkeiten) oder Temperaturbereich bis 180 °C
Material: Viton® (HDF fluids) or temperatures up to 180 °C
Matière: Viton® (fluides HDF) ou températures jusqu'à 180 °C

Z **Mit Zentrierbund** With centering collar Avec collerette de centrage

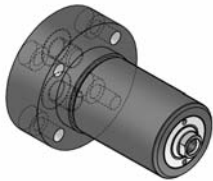
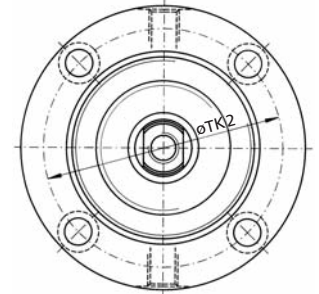
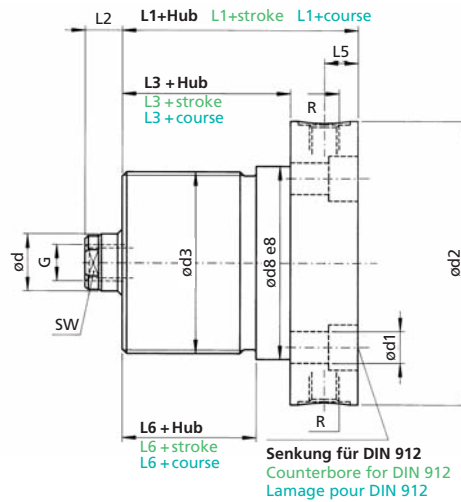
| | | | | | | | | |
|----------------------------------|----|----|----|----|----|----|----|-----|
| Kolben Ø Piston Ø Ø Piston | 16 | 25 | 32 | 40 | 50 | 63 | 80 | 100 |
| Ød5 _{F7} | 26 | 32 | 38 | 46 | 57 | 72 | 94 | 116 |
| L6 | 2 | 2 | 2 | 2 | 2 | 2 | 2 | 2 |



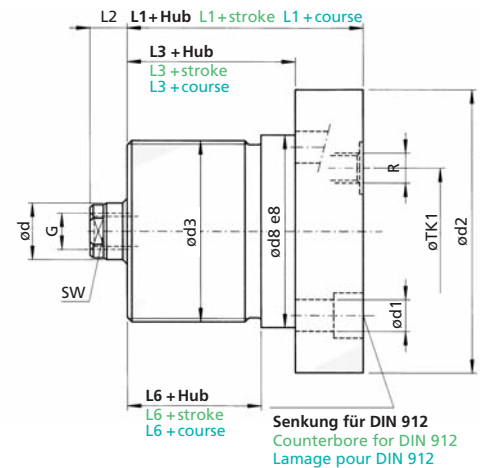
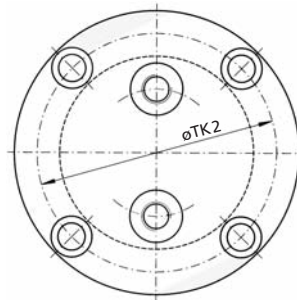
Weitere Optionen sowie Sonderausführungen nach Kundenwunsch sind bei jedem Zylindertyp grundsätzlich möglich. Bitte kontaktieren Sie uns.
Additional options and special design requirements are available upon request for each cylinder type. Please contact us!
Sur demande, toutes modifications ou modèles spécifiques selon vos souhaits sont en principe réalisables pour tous types de vérins. Veuillez nous contacter.



Bauform 01
 Style 01
 Forme 01



Bauform 02
 Style 02
 Forme 02



Bestellbezeichnung (Beispiel)
 Order specification (example)
 Référence de commande (exemple)

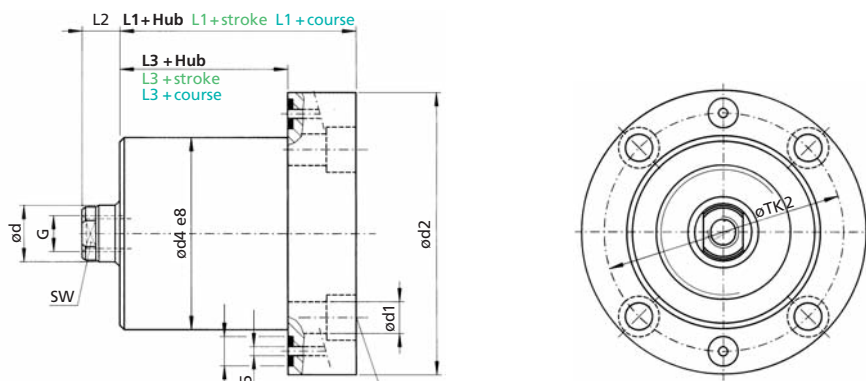
FZ 250 .25 / 16. 03. 201. 21

| Kolben Ø Piston Ø Ø Piston | Stangen Ø (d) Rod Ø (d) Ø Tige (d) | Bauform Style Forme | | | | Funktionsart Operation mode Mode de fonctionnement | Hub Stroke Course | | | Option Options Options | d1 | d2 | d3 | d4 | d5 | L1 | L2 |
|----------------------------------|------------------------------------------|---------------------------|----|----------|-------------------------------------------------------|----------------------------------------------------------|-------------------|----|------|------------------------------|-------|-----|---------|-----|----|----|----|
| | | 1 | 2 | Standard | Kundenwunsch Customer request Souhait du client | | | | | | | | | | | | |
| 25 | 16 | 01 | 02 | 03 | 04 | 201 | 16 | 46 | ≤ 96 | V | 4x8,5 | 80 | M48x1,5 | 50 | 4 | 53 | 11 |
| 32 | 20 | 01 | 02 | 03 | 04 | 201 | 21 | 46 | ≤ 96 | | 4x8,5 | 85 | M48x1,5 | 55 | 4 | 60 | 14 |
| 40 | 25 | 01 | 02 | 03 | 04 | 201 | 21 | 46 | ≤ 96 | | 4x8,5 | 100 | M48x1,5 | 70 | 4 | 66 | 14 |
| 50 | 32 | 01 | 02 | 03 | 04 | 201 | 21 | 46 | ≤ 96 | Z | 4x11 | 125 | M80x2 | 85 | 5 | 72 | 14 |
| 63 | 40 | 01 | 02 | 03 | 04 | 201 | 30 | 63 | ≤ 96 | | 4x11 | 135 | M90x2 | 95 | 6 | 84 | 14 |
| 80 | 50 | 01 | 02 | 03 | 04 | 201 | 32 | 80 | ≤ 96 | | 4x11 | 155 | M110x2 | 115 | 6 | 95 | 14 |

Technische Änderungen vorbehalten
 Subject to change without notice
 Sous réserve de modifications

Maße in mm
 Dimensions in mm
 Dimensions en mm

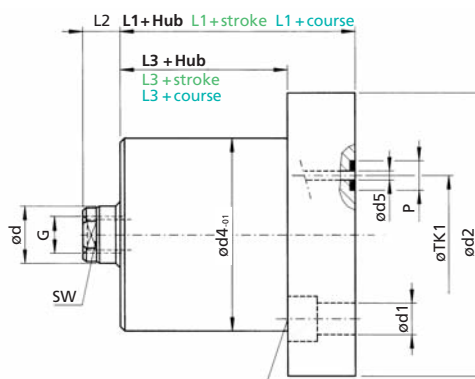
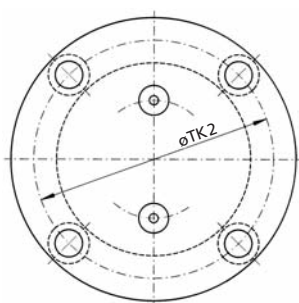
Berechnungsgrundlage siehe ahp informiert
 Calculation based on "Information from AHP"
 Base de calcul, voir « AHP vous informe »



Senkung für DIN 912
Counterbore for DIN 912
Lamage pour DIN 912



Bauform 03
Style 03
Forme 03



Senkung für DIN 912
Counterbore for DIN 912
Lamage pour DIN 912



Bauform 04
Style 04
Forme 04

| L3 | L5 | L6 | P | R | SW | TK1 | | TK2 | G x Tiefe G x depth G x profondeur | O-Ring * O-seal * Joint torique * |
|----|------|----|------|--------|----|-----|----|-----|------------------------------------------|-----------------------------------------|
| | | | | | | 02 | 04 | | | |
| 28 | 12,5 | 18 | 10,6 | G 1/4" | 13 | 30 | 35 | 64 | M10x15 | 8x1,5 |
| 35 | 12,5 | 25 | 10,6 | G 1/4" | 17 | 37 | 42 | 70 | M12x15 | 8x1,5 |
| 36 | 15 | 24 | 10,6 | G 1/4" | 21 | 45 | 50 | 85 | M16x25 | 8x1,5 |
| 42 | 15 | 27 | 13 | G 1/4" | 26 | 55 | 60 | 105 | M20x30 | 9x2 |
| 49 | 17,5 | 34 | 13 | G 3/8" | 32 | 67 | 75 | 115 | M27x40 | 9x2 |
| 60 | 17,5 | 40 | 13 | G 3/8" | 41 | 84 | 92 | 135 | M30x40 | 9x2 |

* Wird mitgeliefert
* Is included
* Est inclus